



## Fitur Produk

Sistem Diagnostik Ultrasound Full Digital

Monitor medis resolusi tinggi 12,1 inci dengan sudut pandang yang dapat diatur hingga 90°

Model portabel yang luar biasa, desain yang minimalis dan ramping

Input dan output dalam format DICOM untuk menunjang telemedicine

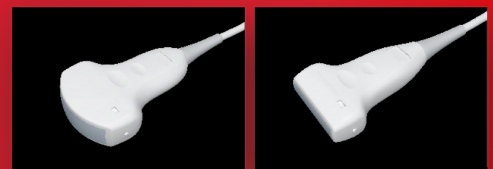
Pengaktifan ganda konektor transduser, perlindungan transduser auto-freeze

Laporan format BMP generasi otomatis, mendukung impor dan ekspor USB. Tidak membutuhkan perangkat lunak khusus apa pun untuk membaca atau mencetak di PC

Format Output hasil pemeriksaan : PDF, BMP dan Video

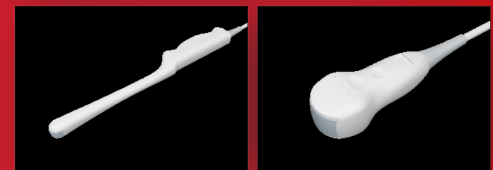
Dilengkapi adaptor AC to DC menjaga kestabilan tegangan ke alat

### Mendukung Transduser



Convex

Linear



Transvaginal

Micro-Convex



## Kualitas Gambar

Resolusi yang dapat membedakan demarkasi antar jaringan (tulang, jaringan, cairan)

Kemampuan setting optimasi gambar : Focus, Depth, Wide, Zoom

Dilengkapi dedicated setting obstetri untuk optimalisasi gambar dan aplikasi pengukuran

Eksklusif menggunakan teknologi pencitraan bentuk gelombang ganda

# Spesifikasi Produk

## Ukuran & Berat

Ukuran	±155 × 360 × 370 mm
Ukuran Pengemasan	±460 × 370 × 565 mm
Berat Bersih	±6.0 kg
Berat Kotor	±11.5 kg

## Tenaga Kelistrikan

Tegangan masukan	AC 100V ~240V
Frekuensi	50Hz/60Hz
Daya Masukan	100VA
Sekering	F3.15AL250V (φ5×20 mm)
Baterai	Built-In, Operational Up to 90 Minutes

## Port Probe & Holder

Probe Port	2 Port Aktif
Probe Holder	2 Probe Holder

## Mode Imaging

B, 2B, B/M, M, 4B, PW

## Display

LED 12,1 Inch, Digital Grayscale

## Penyimpanan Data

Storage 16 Gb

## Masukan & Keluaran Sistem

Video, VGA, USB2.0

## Paket Standar

Unit Utama  
Convex array probe 3.5 MHz  
Linear probe 7.5 MHz / Transvaginal Probe 6.5 MHz /  
Micro-convex probe 3.5 MHz  
Baterai Lithium  
DICOM  
Kabel power  
Sekering ( 2 )  
Panduan Pengguna  
Trolley  
UPS  
Printer BW

## Aksesoris Optional

USB Disk/SD card  
Pedal switch  
Puncture guide frame  
Biopsy

# Spesifikasi Produk

## Frekuensi Probe

UT-C-3.5R60 Convex Array Probe  
2.5/3.0/3.5/4.0/5.0MHz

UT-C-3.5R20 Micro-convex Array Probe  
2.0/3.0/3.5/4.0/5.0MHz

UT-L-7.5 Linear Array Probe 5.0/7.5/10/TH110.0/12.0MHz

UT-C-6.5R10 Intra-cavity Probe  
5.0/6.5/7.5/8.0/9.0MHz

## Lingkungan Pengoperasian

Suhu Sekitar	+5°C ~ + 40°C
Kelembaban relatif	25% ~ 80%
Tekanan atmosfer	70kpa ~ 106kpa

## Transportasi & Penyimpanan

Suhu Sekitar	-20°C ~ +55°C
Kelembaban relatif	10% ~ 95%
Tekanan atmosfer	50kpa ~ 106kpa

# Pengukuran & Laporan

## Cardiac

Distance, Time, Heart Rate, EF  
Slope

Automatic Report & Print

Small Parts

Thyroid Gland

Bladder, Prostate, Testicle

Laporan & Cetak Otomatis

## Urology

Prostate

Laporan & Cetak Otomatis

## General

Distance

Perimeter (ellipse & trace)

Area (ellipse & trace)

Surface (ellipse)

Volume (ellipse)

Angle

Ratio

Laporan & Cetak Otomatis

## Abdomen

Liver, CHD, PV, GB, Kidney, Spleen, Pancreas

## Obstetric

BPD, CRL, GS, HC, AC, FL,

TIBIA, ULNA, AFI, CER, NT, NF, PL, AF

GA & EDD & EFW calculation

Laporan & Cetak Otomatis

## Gynecology

Uterus Radial Line (L\*H\*W)

En Thick

Ovary Volume

Dominant Follicle

Cervix Major Diameter

Corpus Cervix

Laporan & Cetak Otomatis